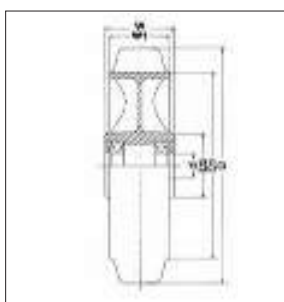


# 鋳物芯車輪

## SB型

### ソリッドゴム車輪(標準用)

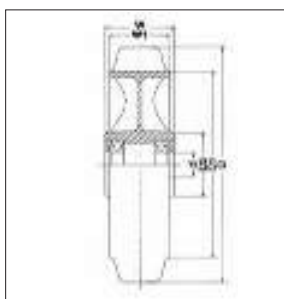


品番	車輪外径 (mm)	車輪幅 (mm)	ボス幅 (mm)	軸径 (mm)	ベアリング	芯金外径 (mm)	ボス径 (mm)	フタ厚さ t(mm)	アーム数	最大荷重 (kg)	自重 (kg)
	D	W1	W	d		D1	D2				
SB75	75	32	38	10	6200	51	40	6	ベタ	70	0.5
SB90	90		12	6201	67	42	80			0.8	
SB100	100	35	42	20	6204	114	57	8	4本	90	1.5
SB130	130	41	51			100	58			170	
SB150	150	45	57	25	6205	143	58	65	5本	200	2.1
SB180	180					210	64			290	3.6
SB200#4	200	51	70	30	6206	165	59	9	5本	230	2.3
SB200#5						63	270			3.6	
SB230	230	57	83	30	6206	191	64	9	5本	290	4.0
SB250	250					210	64			320	4.7
SB280	280	51	70	30	6206	229	65	9	5本	350	5.5
SB300#5	300					254	76			370	6.2
SB300#6	300	51	70	30	6206	292	80	9	5本	430	10.5
SB360						360	64			343	82
SB410	410	57	83	30	6206	343	82	9	5本	550	15.5
SB460	460					400	83			550	15.5

※軸径及びボス幅の変更、キー溝加工等、特殊対応が可能です。  
 ※ボス幅は狭く加工できます。

## UB型

### ウレタンゴム車輪(標準用)



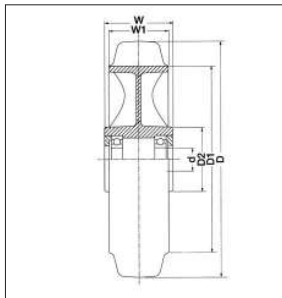
品番	車輪外径 (mm)	車輪幅 (mm)	ボス幅 (mm)	軸径 (mm)	ベアリング	芯金外径 (mm)	ボス径 (mm)	フタ厚さ t(mm)	アーム数	最大荷重 (kg)	自重 (kg)
	D	W1	W	d		D1	D2				
UB75	75	32	38	10	6200	59	40	6	ベタ	160	0.6
UB100	100		41	12	6201	80	43			200	0.9
UB130	130	38	51	20	6204	110	59	8	4本	300	1.6
UB150	150		130			60	320			1.9	
UB180	180	42	57	25	6205	160	60	9	5本	380	2.6
UB200#4	200					51	70			30	6206
UB200#5		71	440	3.3							
UB230	230	45	64	30	6206	210	67	9	5本	500	4.4
UB250	250					230	70			540	5.3
UB300#5	300	50	70	30	6206	280	71	9	5本	600	7.8
UB300#6						85	800			12.8	
UB360	360	57	83	30	6206	325	91	9	5本	700	11.0
UB410	410					375	92			800	12.8
UB460	460	400	83	900	15.5						

※軸径及びボス幅の変更、キー溝加工等、特殊対応が可能です。

# 重量用幅広ゴム車輪

## HB型

ソリッドゴム車輪(重量用)



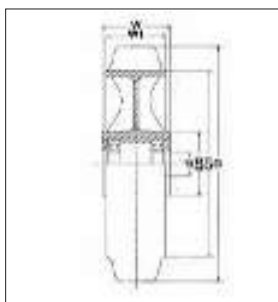
品番	車輪外径 (mm)	車輪幅 (mm)	ボス幅 (mm)	軸径 (mm)	ベアリング	芯金外径 (mm)	ボス径 (mm)	フタ厚さ t(mm)	アーム数	最大荷重 (kg)	自重 (kg)		
	D	W1	W	d		D1	D2						
HB100×50#2	100	51	55	15	6202	70	55	6		140	1.3		
HB100×50#3				17	6203						1.4		
HB100×65		64	70								180	1.7	
HB130×50	130	51	54	20	6204	95	59			160	1.9		
HB130×65		64	70							210	2.6		
HB150×50	150	51	57			114	63	8	ベタ	200	2.2		
HB150×65		64	70	25	6205		65			250	3.0		
HB150×75		76	82				300	3.4					
HB150×100		102	108	30	6206		76	9	410	6.0			
HB180×50	180	51	57			140	69	8		230	3.0		
HB180×65		64	70	25	6205					300	4.1		
HB180×75#5		76	82							360	4.6		
HB180×75#6				30	6206					79	9	5.0	
HB200×50	200	51	57			165	65	8	4本	250	3.2		
HB200×65		64	70	25	6205		66			330	4.1		
HB200×75#5		76	82				78	9	400	4.7			
HB200×75#6				30	6206				490	6.3			
HB200×90		89	95						470	6.3			
HB230×65	230	64	76	25	6205	191	65	8		340	4.8		
HB230×90		89	95	30	6206		79			9	490	5.1	
HB250×65	250	64	76	25	6205	210	66	8		370	5.3		
HB250×75		76	89							81	5本	440	7.4
HB250×90		89	102									203	530
HB250×100		102	114							84	610	11.0	
HB300×65	300	64	82	30	6206	254	76	9		440	7.3		
HB300×75		76					77			530	8.5		
HB300×90		89	99				81	630	11.0				
HB300×100		102	114					740	13.0				
HB300×125		125	133	50	6210		118	10	ベタ	910	22.1		
HB360×65	360	64	76	30	6206	292	78	9		470	9.7		
HB360×75		76	82								570	11.3	
HB360×90		89	102							280	96	680	13.6
HB380×90	380	89	102	35	6207	311	100	10		740	16.8		
HB410×65	410	64	80	30	6206	343	80	9	5本	540	14.1		
HB410×75		76	89	35	6207		93			660	17.0		
HB410×90		89	127	30	6306	330	103 106			780	21.0		
HB410×100		102		35	6307		101 109			900	23.1		
HB410×125		125								1100	29.8		
HB460×100	460	102	133	40	6208	375	113	10	丸窓 5本	1000	33.1		
HB460×125		125		50	6210		123			1200	44.9		
HB510×75	510	76	95	35	6207	432	111		5本	800	27.6		
HB510×100		102	133				127			1100	43.3		
HB510×130		127		50	6210		129			1400	48.2		
HB510×150		150	160				133			1600	58.3		

※軸径及びボス幅の変更、キー溝加工等、特殊対応が可能です。

# 重量用幅広ウレタン車輪

## UHB型

### ウレタンゴム車輪 (重量用)



鋳物キャスター

重量用幅広ウレタン車輪

品番	車輪外径 (mm)	車輪幅 (mm)	ボス幅 (mm)	軸径 (mm)	ベアリング	芯金外径 (mm)	ボス径 (mm)	フタ厚さ t (mm)	アーム数	最大荷重 (kg)	自重 (kg)	
	D	W1	W	d		D1	D2					
UHB100×50	100	51	54	17	6203	80	59	6		290	1.7	
UHB100×65		64	70							380	2.2	
UHB130×50	130	51	54	20	6204	110	60		ベタ	340	2.3	
UHB130×65		64	70							450	3.2	
UHB150×50	150	51	57	25	6205	128	61	8		400	2.5	
UHB150×65		64	70				65			510	3.3	
UHB150×75		76	82				71			620	3.9	
UHB150×100		102	108				75			870	6.6	
UHB180×50	180	51	57	25	6205	155	67	8	4本	470	3.5	
UHB180×65		64	70				68			620	4.3	
UHB180×75		76	82				750			5.3		
★UHB200×50	200	51	57	30	6206	176	64	9	ベタ丸窓	500	3.0	
UHB200×65		64	70				69			650	5.0	
UHB200×75		76	82				68			760	5.6	
UHB200×90		89	95				81			900	7.9	
UHB250×65	250	64	70	30	6206	220	83	9		810	7.5	
UHB250×75		76	82							940	8.7	
UHB250×90		89	102							1100	12.3	
UHB250×100		102	114							40	6208	113
UHB300×65	300	64	82	30	6206	85	9			980	9.3	
UHB300×75		76	99							1130	10.9	
UHB300×90		89	99							1350	13.0	
★UHB300×100#6	300	102	114	40	6306	260	96			1500	14.6	
★UHB300×100#8										40	6208	13.6
★UHB300×125		125	133	50	6210	108				1900	18.5	
★UHB300×150		150	160							2300	22.0	
★UHB360×75	360	76	82	35	6207	320	95		5本	1100	15.5	
★UHB360×90		89	102				96			1400	18.8	
UHB410×75	410	76	89	40	6208	360	115	10		1300	27.0	
UHB410×100#8		102					118			2000	31.0	
★UHB410×100#10		102					132			34.3		
UHB410×130		127	133				50			6210	356	128
UHB460×100	460	102		60	6212	407	130			2200	48.0	
UHB460×130		127					150			2700	54.0	
★UHB500×75	503	76	95	35	6207	432	111			1700	26.0	
★UHB500×100		102	133				127			2400	41.0	
★UHB500×130		127	50				6210			129	3100	46.0
★UHB500×150		150	160				133			3700	58.0	

※軸径及びボス幅の変更、キー溝加工等、特殊対応が可能です。

★ダクタイル鋳鉄

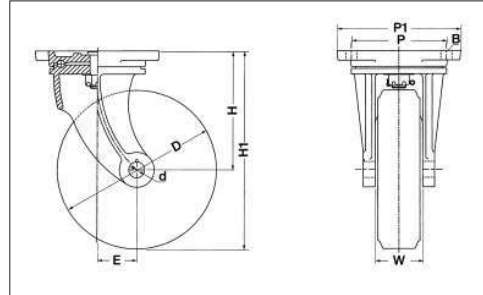
## 鋳物製金具

### J-B型

#### 鋳物製自在金具



品番	車輪外径 (mm)	車輪取付高さ (mm)	金具高さ (mm)	金具内幅 (mm)	偏心 (mm)	軸径 (mm)	取付座 (mm)	取付ピッチ (mm)	取付穴 (mm)	自重 (ピン含) (kg)
	D	H <sub>1</sub>	H	W	E	d	P <sub>1</sub>	P	B	
75J-B	75	121	84	41	25	10	86×86	62×62	10	0.7
100J-B	100	145	95	45	30	12	107×107	80×80	11	1.2
130J-B	130	180	115	55	40	20	123×123	95×95	12	2.1
150J-B	150	210	135		45		128×128	100×100		2.3
180J-B	180	230	140	61	50	25	138×138	102×102	13	2.8
200J-B	200	255	155				145×145	112×112		3.2
250J-B	250	315	190	70	60	25	177×177	140×140	14	5.0
300J-B	300	365	215	73	80	30	190×190	150×150	15	6.8



### J-H型

#### 鋳物製自在金具



品番	車輪外径 (mm)	車輪取付高さ (mm)	金具高さ (mm)	金具内幅 (mm)	偏心 (mm)	軸径 (mm)	取付座 (mm)	取付ピッチ (mm)	取付穴 (mm)	自重 (ピン含) (kg)
	D	H <sub>1</sub>	H	W	E	d	P <sub>1</sub>	P	B	
100×50J-H	100	145	95	60	40	17	135×135	104×104	11	2.6
100×65J-H				74						2.7
150×50J-H	150	205	130	60	50	25	163×163	125×125	14	4.1
150×65J-H				71						4.3
150×75J-H				86						
150×100J-H			150	112	60	30	165×165	115×115		6.7
180×65J-H	180	235	145	71	45		147×147	110×110		3.8
200×50J-H	200	260	160	64	60	25	180×180	136×136	16	4.9
200×65J-H				74						5.2
200×75J-H				86						6.7
300×100J-H	300	355	205	120	90	30	205×205	167×167	16	11

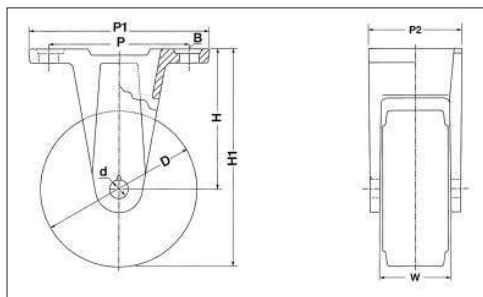
## 鋳物製金具

### K-B型

#### 鋳物製固定金具



品番	車輪外径 (mm)	車輪取付高さ (mm)	金具高さ (mm)	金具内幅 (mm)	軸径 (mm)	取付座 (mm)	取付ピッチ (mm)	取付穴 (mm)	自重 (ピン含) (kg)
	D	H1	H	W	d	P1×P2	P	B	
75K-B	75	121	84	41	10	125×55	103	10	0.5
100K-B	100	145	95	45	12	130×65	102	11	0.9
130K-B	130	180	115	55	20	155×75	128	13	1.3
150K-B	150	210	135	61		184×75	150		1.7
180K-B	180	230	140			200×82	162	14	2.1
200K-B	200	255	155		207×83	165		2.2	
250K-B	250	315	190	70	25	207×92	168	16	3.2
300K-B	300	365	215	73	30	207×98	175×60	13	4.0



### K-H型

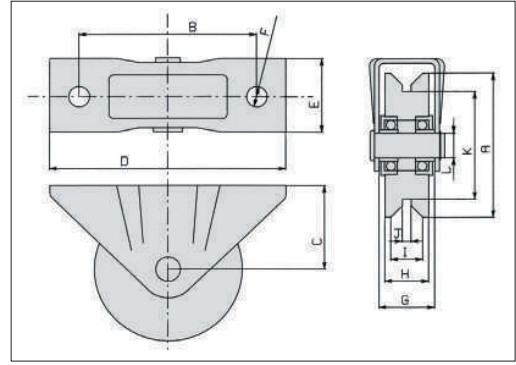
#### 鋳物製固定金具



品番	車輪外径 (mm)	車輪取付高さ (mm)	金具高さ (mm)	金具内幅 (mm)	軸径 (mm)	取付座 (mm)	取付ピッチ (mm)	取付穴 (mm)	自重 (ピン含) (kg)	
	D	H1	H	W	d	P1×P2	P	B		
100×50K-H	100	145	95	68	17	152×92	124×64	11	1.5	
100×65K-H				78		152×106	124×78		1.6	
150×50K-H	150	205	130	68	25	185×96	152×64	14	2.8	
150×65K-H				78		185×110	152×78		3.2	
150×75K-H				93		185×120	152×86		4.3	
150×100K-H				112	30	177×145	140×45		3.2	
180×65K-H	180	235	145	77	25	180×100	174×64	18	3.2	
200×50K-H				68		208×100			3.5	
200×65K-H	200	260	160	78		208×114			174×78	3.6
200×75K-H				93		208×124			174×86	3.8
300×100K-H	300	355	205	122	30	220×155	183×90	18	6.0	

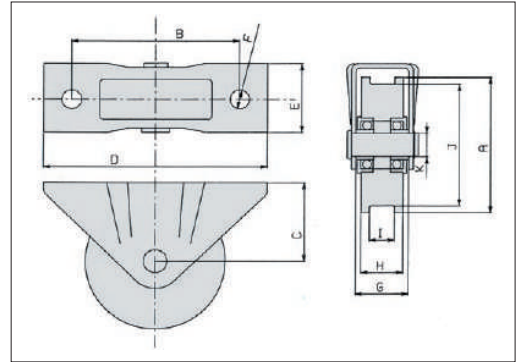
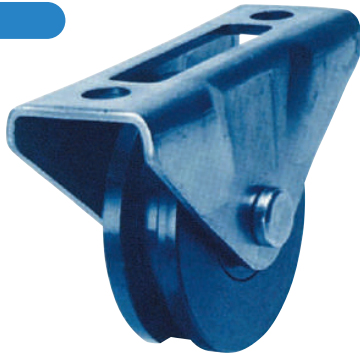
# 重量戸車

## #KA アングル車輪



品番	ツバ径 (mm)	取付ピッチ (mm)	金具高さ (mm)	取付板長 (mm)	取付板幅 (mm)	取付穴 (mm)	金具内幅 (mm)	タイヤ幅 (mm)	レール当たり幅 (mm)		みぞ底径 (mm)	軸径 (mm)	耐荷重 (kg)
	A	B	C	D	E	F	G	H	I	J	K	L	
KA-50	50	60	30	80	30	10	24	20	13		36	10	80
KA-60	60	90	44	120	42	12	29	22	16	4	43	12	140
KA-75	75										58		
KA-100	100	120	58	160	51	14	38	30	22	6	75	17	240
KA-125	125	170	83	220	70	16	52	42	32	7	90	20	300
KA-150	150										115		

## #KF 両つば車輪



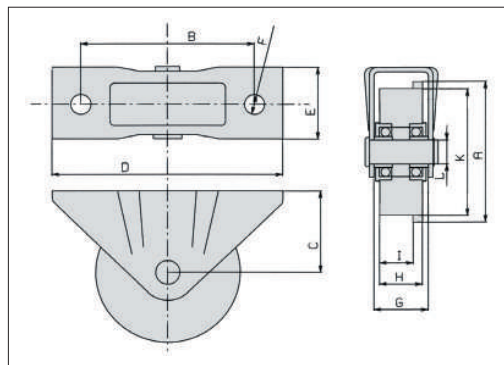
品番	ツバ径 (mm)	取付ピッチ (mm)	金具高さ (mm)	取付板長 (mm)	取付板幅 (mm)	取付穴 (mm)	金具内幅 (mm)	タイヤ幅 (mm)	レール当たり幅 (mm)		みぞ底径 (mm)	軸径 (mm)	耐荷重 (kg)
	A	B	C	D	E	F	G	H	I	J	K		
KF-50	50	60	30	80	30	10	24	20			38	10	80
KF-60	60	90	44	120	42	12	29	22	10		45	12	140
KF-75	75										60		
KF-100	100	120	58	160	51	14	38	30	18		80	17	240
KF-125	125	170	83	220	70	16	52	42	22		110	20	300
KF-150	150										130		



# 重量戸車

## #KS

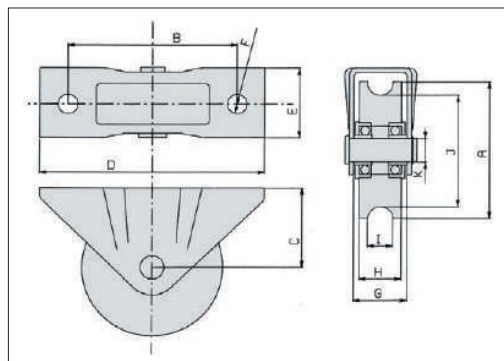
### 片つば車輪



品番	ツバ径 (mm)	取付ピッチ (mm)	金具高さ (mm)	取付板長 (mm)	取付板幅 (mm)	取付穴 (mm)	金具内幅 (mm)	タイヤ幅 (mm)	レール当たり幅 (mm)	みぞ底径 (mm)	軸径 (mm)	耐荷重 (kg)
	A	B	C	D	E	F	G	H	I	J	K	
KS-50	50	60	30	80	30	10	24	20	14	38	10	80
KS-60	60	90	44	120	42	12	29	22	16	45	12	140
KS-75	75									60		
KS-100	100	120	58	160	51	14	38	30	22	80	17	240
KS-125	125	170	83	220	70	16	52	42	32	110	20	300
KS-150	150									130		

## #KC

### 丸溝車輪

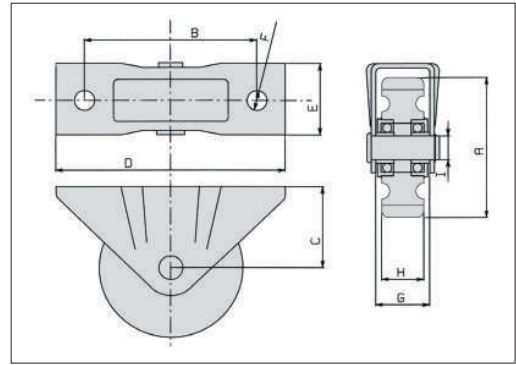


品番	ツバ径 (mm)	取付ピッチ (mm)	金具高さ (mm)	取付板長 (mm)	取付板幅 (mm)	取付穴 (mm)	金具内幅 (mm)	タイヤ幅 (mm)	レール当たり幅 (mm)	みぞ底径 (mm)	軸径 (mm)	耐荷重 (kg)
	A	B	C	D	E	F	G	H	I	J	K	
KC-50	50	60	30	80	30	10	24	20	14	36	10	80
KC-60	60	90	44	120	42	12	29	22	15	45	12	140
KC-75	75									60		
KC-100	100	120	58	160	51	14	38	30	20	80	17	240
KC-125	125	170	83	220	70	16	52	42	30	95	20	300
KC-150	150									120		

## 重量戸車

#KR

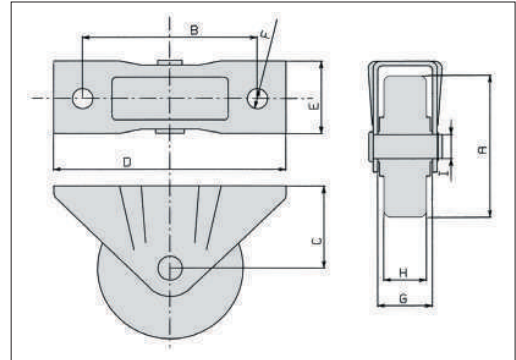
ゴム車輪



品番	車輪径 (mm)	取付ピッチ (mm)	金具高さ (mm)	取付板長 (mm)	取付板幅 (mm)	取付穴 (mm)	金具内幅 (mm)	タイヤ幅 (mm)	軸径 (mm)	耐荷重 (kg)
	A	B	C	D	E	F	G	H	I	
KR-60	60	90	44	120	42	12	29	22	12	30
KR-75	75									
KR-100	100	120	58	160	51	14	38	30	17	110
KR-125	125	170	83	220	70	16	52	42	20	130
KR-150	150									

#KN

ナイロン車輪



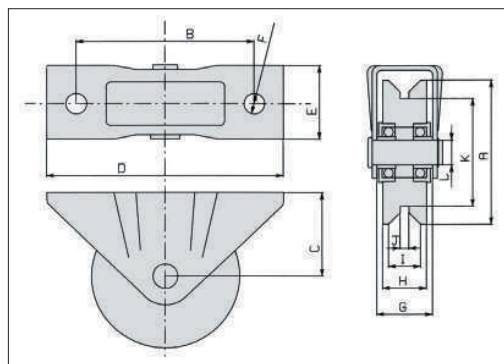
品番	車輪径 (mm)	取付ピッチ (mm)	金具高さ (mm)	取付板長 (mm)	取付板幅 (mm)	取付穴 (mm)	金具内幅 (mm)	タイヤ幅 (mm)	軸径 (mm)	耐荷重 (kg)
	A	B	C	D	E	F	G	H	I	
KN-60	60	90	44	120	42	12	29	22	12	140
KN-75	75									
KN-100	100	120	58	160	51	14	38	30	17	240
KN-125	125	170	83	220	70	16	52	42	20	300
KN-150	150									



#SKA

アングル車輪 オールステンレス型

- 車輪、金具、車軸すべて (SUS-304) ステンレスを使用しておりますので防錆性に優れています。
- ベアリングにはオイルレスメタルのプッシュとワッシャが使用され、密閉防塵、耐重量性がすぐれています。
- 耐水性があります。
- 耐熱性を御希望の方は耐熱性オイルレスメタルを使用して製作できます。



品番	ツバ径 (mm)	取付ピッチ (mm)	金具高さ (mm)	取付板長 (mm)	取付板幅 (mm)	取付穴 (mm)	金具内幅 (mm)	タイヤ幅 (mm)	レール当たり幅 (mm)		みぞ底径 (mm)	軸径 (mm)	耐荷重 (kg)
	A	B	C	D	E	F	G	H	I	J	K		
SKA-60	60	90	44	120	42	12	29	22	16	4	43	12	360
SKA-75	75										58		
SKA-100	100	120	58	160	51	14	38	30	22	6	75	17	760
SKA-125	125	170	83	220	70	16	52	42	32	7	90	20	1200
SKA-150	150										115		