

# 産業車輛用空気入りキャスター



## ■ウカイキャスター

産業車輛用旋回キャスター I2~I3

産業車輛用固定キャスター I4~I5

産業車輛用ストッパー付き旋回キャスター  
I6~I7

産業車輛用ホイール・タッチ付きホイール  
I8~I10

## ■カナツ

ニューマチッククッションタイヤ I11



# 産業車輛用空気入りキャスター

HLJ型

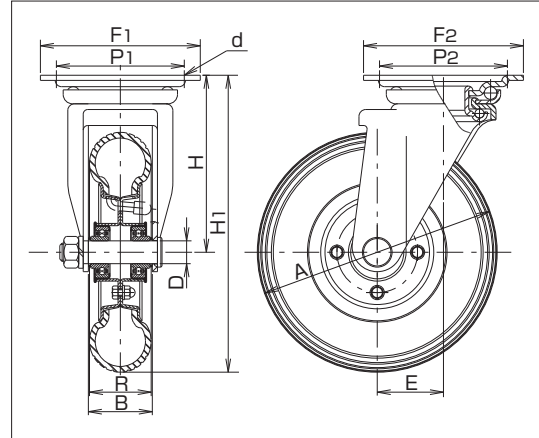
産業車輛用旋回キャスター



HLJ2.00-4



HLJ2.50-4



## HLJタイプ仕様

品番	車輪仕様	軸受	最大荷重		タイヤ (mm)		標準空気圧 (kgf/cm <sup>2</sup> )	シャフト径 (mm)	取付高さ (mm)	トッププレート (mm)	取付穴ピッチ (mm)	取付穴径 (mm)	偏心 (mm)	自重 (g)		
			(daN)	(kgf)	外径 A	幅 R										
HLJ6 $\frac{1}{2}$ ×2-3	BLACK	B/B入	60	61.2	175	53	2.5	12	210	120/120	90/90 (80/80)*	11	45	1,500		
	GRAY													1,640		
	PU													1,640		
HLJY6 $\frac{1}{2}$ ×2-3	BLACK	B/B入	60	61.2	175	53	2.5	12	210	128/98	100/56	11	45	1,490		
	GRAY													1,630		
	PU													1,630		
HLJ2.00-4	BLACK	B/B入	80	81.6	210	50	2.5	20	260	140/140	115/115 (105/105)*	11	58	3,490		
	GRAY													3,490		
HLJ6 $\frac{1}{2}$ ×2-4	BLACK	B/B入	80	81.6	175	40	2.5	20	237	140/140	115/115 (105/105)*	11	58	3,440		
	GRAY													3,440		
HFJF6 $\frac{1}{2}$ ×2-4	BLACK	B/B入	80	81.6	169	50	2.5	20	234	140/140	112/112	14	58	4,090		
	GRAY													4,090		
HLJ2.50-4	BS	B/B入	85	86.7	225	65	3.5	20	292	160/160	125/125	14	71	4,920		
	FO				BLACK	218			62					289	4,830	
	GRAY					PU			211					61	285	5,120
	AL				100				102.0					220	60	290
	HLETJ2.50-4				BS	B/B入			85					86.7	225	65
FO		BLACK	218	62	289		4,430									
GRAY			PU	211	61		285	4,720								
AL		100		102.0	220		60	290		5,650						

※車輪仕様 BLACK:車輪色・黒 GRAY:車輪色・グレー

BS: プリヂェンスタイヤ使用  
FO: 海外メーカー製タイヤ使用  
PU: PU型ノーバンクタイヤ (発泡ウレタン)  
AL: エアレス、ソリッドタイヤ (ノーバンクタイヤ)

※軸受 B/B入: 鋼板製ベアリング入り

※長穴になります。

※タイヤ外径・幅は、標準空気圧・無負荷の状態で測定したものです。使用条件によって変動する可能性があります。

## 金具寸法

品番	金具高さ (mm)	フォーク幅 (mm)
	H	B
J6 $\frac{1}{2}$ ×2-3	123	63
JY6 $\frac{1}{2}$ ×2-3		
J2.00-4	155	56
J6 $\frac{1}{2}$ ×2-4		
JF6 $\frac{1}{2}$ ×2-4	150	90
J2.50-4		
J2.50-4ET	180	

# 産業車輛用空気入りキャスター

HLJ型

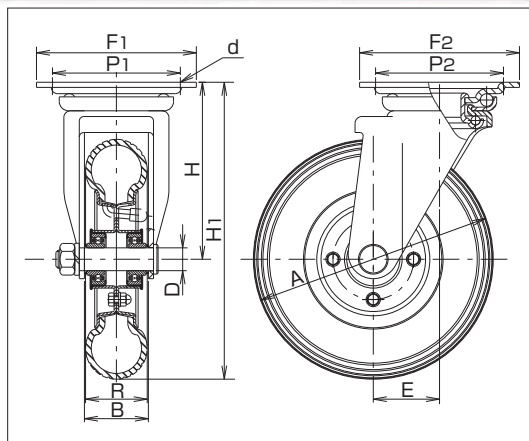
産業車輛用旋回キャスター



HLJ3.50-5



HLJ2.50-4 PU GRAY



## HLJタイプ仕様

品番	車輪仕様	軸受	最大荷重		タイヤ (mm)		標準 空気圧 (kgf/cm <sup>2</sup> )	シャフト径 (mm) D	取付高さ (mm) H1	トッププレート (mm) F1/F2	取付穴ピッチ (mm) P1/P2	取付穴径 (mm) d	偏心 (mm) E	自重 (g)	
			(daN)	(kgf)	A	R									
HLJ3.00-4	BS	B/B入	110	112.2	253	82	3.5	20	306	160/160	125/125	14	71	5,190	
	FO				254	77									
	PU				242	77									
	AL				248	73									
HLETJ3.00-4	BS	B/B入	110	112.2	253	82	3.5	20	306	140/140	112/112	14	58	4,790	
	FO				254	77									
	PU				242	77									
	AL				248	73									
HLJ8×3.00-4	FO	B/B入	85	86.7	218	67	3.5	20	289	160/160	125/125	14	71	4,760	
	AL		100	102.0	210	65									—
HLJ3.50-5	BS	B/B入	160	163.2	295	90	3.5	25	371	175/175	140/140	14	71	7,110	
	FO				286										—
	AL				200										204.0

※車輪仕様 BS: プリヂェストンタイヤ使用  
 FO: 海外メーカー製タイヤ使用  
 PU: PU型ノーバンクタイヤ (発泡ウレタン)  
 AL: エアーレス、ソリッドタイヤ (ノーバンクタイヤ)

※軸受 B/B入: 銅板製ベアリング入り

※タイヤ外径・幅は、標準空気圧・無負荷の状態にて測定したものです。  
 使用条件によって変動する可能性があります。

## 金具寸法

品番	金具高さ (mm)	フォーク幅 (mm)
	H	B
J3.00-4		
J3.00-4ET	180	90
J8×3.00-4		
J3.50-5	224	110

# 産業車輛用空気入りキャスター

HLK型

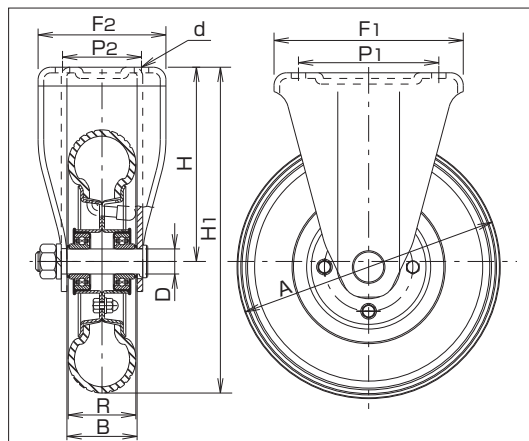
産業車輛用固定キャスター



HLK2.00-4



HLK2.50-4



## HLKタイプ仕様

品番	車輪仕様	軸受	最大荷重		タイヤ (mm)		標準 空気圧 (kgf/cm <sup>2</sup> )	シャフト径 (mm) D	取付高さ (mm) H1	トッププレート (mm) F1/F2	取付穴ピッチ (mm) P1/P2	取付穴径 (mm) d	自重 (g)
			(daN)	(kgf)	A	R							
HLK6 $\frac{1}{2}$ ×2-3	BLACK	B/B入	60	61.2	175	53	2.5	12	210	127/87	100/56	11	1,260
	GRAY												1,400
	PU												1,400
HLK2.00-4	BLACK	B/B入	80	81.6	210	50	2.5	20	260	151/102	112/63	11	2,860
	GRAY												2,860
HLK6 $\frac{1}{2}$ ×2-4	BLACK	B/B入	80	81.6	175	40	2.5	20	237	151/102	112/63	11	2,810
	GRAY												2,810
HFKF6 $\frac{1}{2}$ ×2-4	BLACK	B/B入	80	81.6	169	50	2.5	20	234	158/120	112/63	14	2,910
	GRAY												2,910
HLK2.50-4	BS	B/B入	85	86.7	225	65	3.5	20	292	200/140	140/80	14	4,350
	FO				BLACK	218			62				289
					GRAY	218	62		289				4,260
	PU				BLACK	211	61		285				4,550
					GRAY	211	61		285				4,550
AL	100	102.0	220	60	290	5,480							
HLETK2.50-4	BS	B/B入	85	86.7	225	65	3.5	20	292	158/120	112/63	14	3,300
	FO				BLACK	218			62				289
					GRAY	218	62		289				3,210
	PU				BLACK	211	61		285				3,500
					GRAY	211	61		285				3,500
AL	100	102.0	220	60	290	4,430							

※車輪仕様 BLACK:車輪色・黒  
GRAY:車輪色・グレー

BS: プリドスタイヤ使用  
FO: 海外メーカー製タイヤ使用  
PU: PU型ノーバンクタイヤ (発泡ウレタン)  
AL: エアレス、ソリッドタイヤ (ノーバンクタイヤ)

※軸受 B/B入: 鋼板製ベアリング入り

※タイヤ外径・幅は、標準空気圧・無負荷の状態にて測定したものです。  
使用条件によって変動する可能性があります。

## 金具寸法

品番	金具高さ (mm)	フォーク幅 (mm)
	H	B
K6 $\frac{1}{2}$ ×2-3	123	63
K2.00-4	155	56
K6 $\frac{1}{2}$ ×2-4	150	
KF6 $\frac{1}{2}$ ×2-4	150	90
K2.50-4	180	
K2.50-4ET	180	

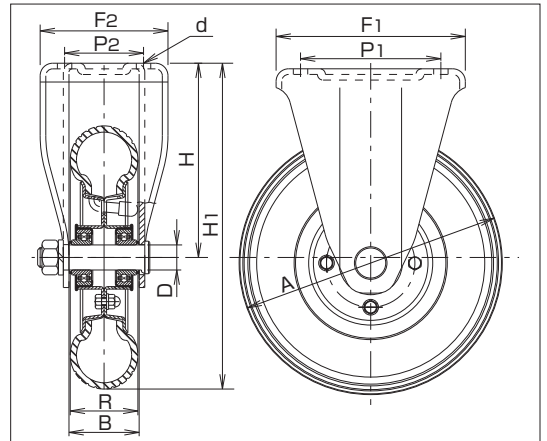
# 産業車輛用空気入りキャスター

HLK型

産業車輛用固定キャスター



HLK3.50-5



## HLKタイプ仕様

品番	車輪仕様	軸受	最大荷重		タイヤ (mm)		標準 空気圧 (kgf/cm <sup>2</sup> )	シャフト径 (mm) D	取付高さ (mm) H1	トッププレート (mm) F1/F2	取付穴ピッチ (mm) P1/P2	取付穴径 (mm) d	自重 (g)	
			(daN)	(kgf)	外径 A	幅 R								
HLK3.00-4	BS	B/B入	110	112.2	253	82	3.5	20	306	200/140	140/80	14	4,620	
	FO				254	77								
	PU				242									
	AL				130	132.6								248
HLETK3.00-4	BS	B/B入	110	112.2	253	82	3.5	20	306	158/120	112/63	14	3,570	
	FO				254	77								
	PU				242									
	AL				130	132.6								248
HLK8×3.00-4	FO	B/B入	85	86.7	218	67	3.5	20	289	200/140	140/80	14	4,190	
	AL		100	102.0	210	65	-							285
HLK3.50-5	BS	B/B入	160	163.2	295	90	3.5	25	371	220/150	160/90	14	6,650	
	FO				286									
	AL				200									204.0

※車輪仕様 BS: プリヂストーンタイヤ使用  
FO: 海外メーカー製タイヤ使用  
PU: PU型ノーバンクタイヤ (発泡ウレタン)  
AL: エアレス、ソリッドタイヤ (ノーバンクタイヤ)

※軸受 B/B入: 鋼板製ベアリング入り

※タイヤ外径・幅は、標準空気圧・無負荷の状態にて測定したものです。  
使用条件によって変動する可能性があります。

## 金具寸法

品番	金具高さ (mm)	フォーク幅 (mm)
	H	B
K3.00-4	180	90
K3.00-4ET		
K8×3.00-4		
K3.50-5	224	110

# 産業車輛用空気入りキャスター

## HLJB型

## 産業車輛用ストッパー付旋回キャスター

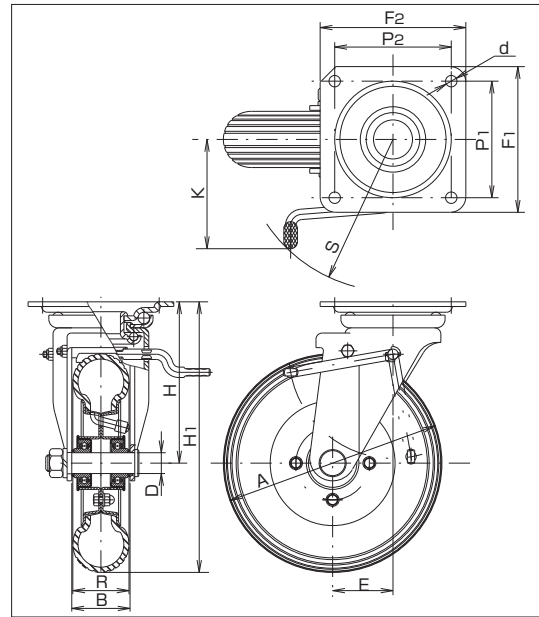
JB金具のストッパーは、車輪の回転と金具の旋回を同時に止めるストッパーです。



HLJB2.00-4



HLJB3.00-4



### HLJBタイプ仕様

品番	車輪仕様	軸受	最大荷重		タイヤ (mm)		標準 空気圧 (kgf/cm <sup>2</sup> )	シャフト径 (mm) D	取付高さ (mm) H1	トッププレート (mm) F1/F2	取付穴ピッチ (mm) P1/P2	取付穴径 (mm) d	偏心 (mm) E	自重 (g)
			(daN)	(kgf)	外径 A	幅 R								
HLJB2.00-4	BLACK	B/B入	80	81.6	210	50	2.5	20	260	140/140	115/115 (105/105)※	11	58	3,690
	GRAY													
HFJBF6 $\frac{1}{2}$ ×2-4	BLACK	B/B入	80	81.6	169	50	2.5	20	234	140/140	112/112	14	58	4,340
	GRAY													
HLETJB2.50-4	BS	B/B入	85	86.7	225	65	3.5	20	292	140/140	112/112	14	58	4,780
	FO				218	62			289					
	GRAY				211	61	-		285					
	BLACK													
	PU													
GRAY	100	102.0	220	60	-	290	5,910							
AL	100	102.0	220	60	-	290	5,910							
HLJB3.00-4	BS	B/B入	110	112.2	253	82	3.5	20	306	160/160	125/125	14	71	5,480
	FO				254	77			307					
	PU				242	-	301		6,120					
	AL				130	132.6	248		73					-

※車輪仕様 BLACK: 車輪色・黒  
GRAY: 車輪色・グレー

BS: プリヂェンスタイヤ使用  
FO: 海外メーカー製タイヤ使用  
PU: PU型ノーパンクタイヤ (発泡ウレタン)  
AL: エアレス、ソリッドタイヤ (ノーパンクタイヤ)

※軸受 B/B入: 鋼板製ベアリング入り

※長穴になります。

※タイヤ外径・幅は、標準空気圧・無負荷の状態にて測定したものです。使用条件によって変動する可能性があります。

JB金具のストッパーは、車輪の回転と金具の旋回を同時に止めるストッパーです。

当社製の産業用タチ付きホイールと組み合わせる前提で設計されております。

下記適合するタイヤ外径以外のタイヤと組み合わせた場合はタイヤが滑る、またはタイヤがストッパー機構に干渉する可能性があります。

また、タイヤは規定空気圧を充填した状態でお使いください。

### 金具寸法

品番	金具高さ (mm) H	フォーク幅 (mm) B
	JB2.00-4	155
JBF6 $\frac{1}{2}$ ×2-4	150	90
JB2.50-4ET	180	
JB3.00-4	180	

### ペダル寸法

ペダルロッド (mm) K	ロッド半径 (mm) S
120	148
130	156
135	160

適合する タイヤ外径 (目安) (mm)
210 ~ 206
169 ~ 166
225 ~ 211
254 ~ 242



# 産業車輛用空気入りキャスター

## HLJS/HLJYS型 産業車輛用ストッパー付旋回キャスター



HLJS6 $\frac{1}{2}$ ×2-3 GRAY



HLJYS6 $\frac{1}{2}$ ×2-3 PU

### ■HLJS/HLJYSタイプ仕様

品番	車輪仕様	軸受	最大荷重		タイヤ (mm)		標準 空気圧 (kgf/cm <sup>2</sup> )	シャフト径 (mm) D	取付高さ (mm) H1	トッププレート (mm) F1/F2	取付穴ピッチ (mm) P1/P2	取付穴径 (mm) d	偏心 (mm) E	自重 (g)
			(daN)	(kgf)	A	R								
HLJS6 $\frac{1}{2}$ ×2-3	BLACK	B/B入	60	61.2	175	53	2.5	12	210	120/120	90/90※ (80/80)	11	45	1,860
	GRAY													2,000
	PU													2,000
HLJYS6 $\frac{1}{2}$ ×2-3	BLACK	B/B入	60	61.2	175	53	2.5	12	210	128/98	100/56	11	45	1,830
	GRAY													1,970
	PU													1,970

※車輪仕様 BLACK: 車輪色・黒  
GRAY: 車輪色・グレー  
PU: PU型ノーバンクタイヤ  
(発泡ウレタン)

※軸受 B/B入: 銅板製ベアリング入り

※長穴になります。

### ■金具寸法

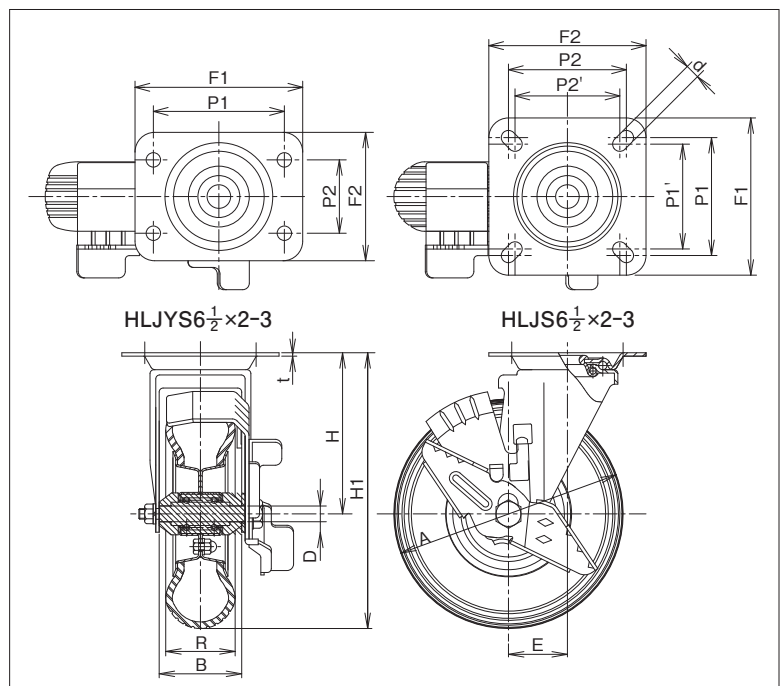
品番	金具高さ (mm) H	フォーク幅 (mm) B	トッププレート板厚 (mm) t	自重 (g)	適合する タイヤ外径 (目安) (mm) 177~173
	JS6 $\frac{1}{2}$ ×2-3	123	63		
JYS6 $\frac{1}{2}$ ×2-3	1,150				

※タイヤ外径・幅は、標準空気圧・無負荷の状態にて測定したものです。  
使用条件によって変動する可能性があります。

### シングルストッパー仕様

**車輪の回転** のみを止める

- ・当社製の産業用タチ付ホイールと組み合わせる前提です。
- ・上記適合するタイヤ外径以外のタイヤと組み合わせた場合はタイヤが滑る、またはタイヤがストッパー機構と干渉する可能性があります。
- ・タイヤは規定空気圧を充填した状態でお使い下さい。



# 産業車輛用ホイール・タチ付ホイール

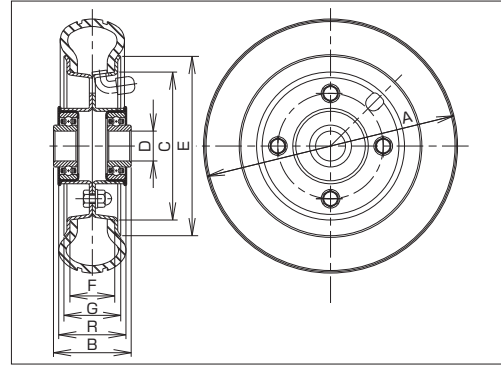
6 $\frac{1}{2}$ ×2-4HL

空気入りタイヤ



6 $\frac{1}{2}$ ×2-4HL  
タチ付 (BLACK)

タチ付：タイヤ・チューブ付を表します。 タイヤ：4PR



品番	車輪仕様	最大荷重		タイヤ (mm)				ホイール (mm)				ボス幅 (mm)	シャフト径 (mm)	標準空気圧 (kgf/cm <sup>2</sup> )	使用ベアリング (銅板製)	使用バルブ	自重 (g)
		(daN)	(kgf)	外径	幅	外径	内径	外幅	内幅								
6 $\frac{1}{2}$ ×2-4HL	BLACK	80	81.6	175	40	120	99	38	30	52	20	2.5	204B	DIN7777	1,060		
	GRAY																

※車輪仕様 BLACK：車輪色・黒 GRAY：車輪色・グレー ボス幅82mmの6 $\frac{1}{2}$ ×2-4HLも用意しております。 ※タイヤ外径・幅は、標準空気圧・無負荷の状態にて測定したものです。使用条件によって変動する可能性があります。

2.50-4HL

空気入りタイヤ／ノーパンクタイヤ  
／エアレスタイヤ

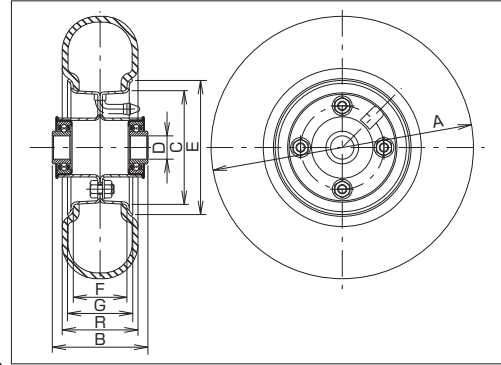


2.50-4HL  
タチ付



2.50-4HL  
ホイール

タチ付：タイヤ・チューブ付を表します。 タイヤ：4PR



品番	車輪仕様	最大荷重		タイヤ (mm)				ホイール (mm)				ボス幅 (mm)	シャフト径 (mm)	標準空気圧 (kgf/cm <sup>2</sup> )	使用ベアリング (銅板製)	使用バルブ	自重 (g)
		(daN)	(kgf)	外径	幅	外径	内径	外幅	内幅								
2.50-4HL	BS			225	65												1,550
	FO	BLACK	85	86.7	218	62	115	97.5	56	46	82	20	3.5	204B	TR87		1,460
		GRAY															
	PU	BLACK			211	61											1,750
		GRAY															
AL	100	102.0	220	60												2,680	

※車輪仕様 BS：ブリヂストンタイヤ使用 FO：海外メーカー製タイヤ使用 PU：PU型ノーパンクタイヤ (発泡ウレタン) AL：エアレス、ソリッドタイヤ (ノーパンクタイヤ) ※タイヤ外径・幅は、標準空気圧・無負荷の状態にて測定したものです。使用条件によって変動する可能性があります。

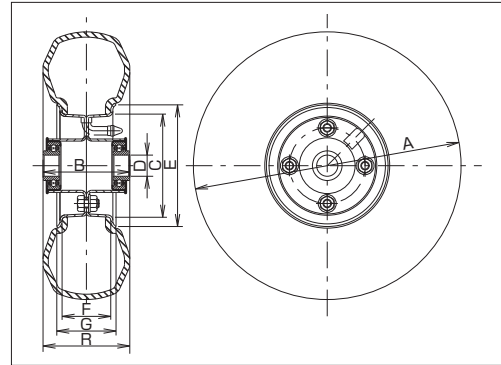
3.00-4HL

空気入りタイヤ／ノーパンクタイヤ  
／エアレスタイヤ



3.00-4HL  
タチ付

タチ付：タイヤ・チューブ付を表します。 タイヤ：4PR



品番	車輪仕様	最大荷重		タイヤ (mm)				ホイール (mm)				ボス幅 (mm)	シャフト径 (mm)	標準空気圧 (kgf/cm <sup>2</sup> )	使用ベアリング (銅板製)	使用バルブ	自重 (g)
		(daN)	(kgf)	外径	幅	外径	内径	外幅	内幅								
3.00-4HL	BS			253	82												1,820
	FO	110	112.2	254	77	115	97.5	56	46	82	20	3.5	204B	TR87		2,460	
																PU	
	AL	130	132.6	248	73											3,840	

※車輪仕様 BS：ブリヂストンタイヤ使用 FO：海外メーカー製タイヤ使用 PU：PU型ノーパンクタイヤ (発泡ウレタン) AL：エアレス、ソリッドタイヤ (ノーパンクタイヤ) ※タイヤ外径・幅は、標準空気圧・無負荷の状態にて測定したものです。使用条件によって変動する可能性があります。



# 産業車輛用ホイール・タチ付ホイール

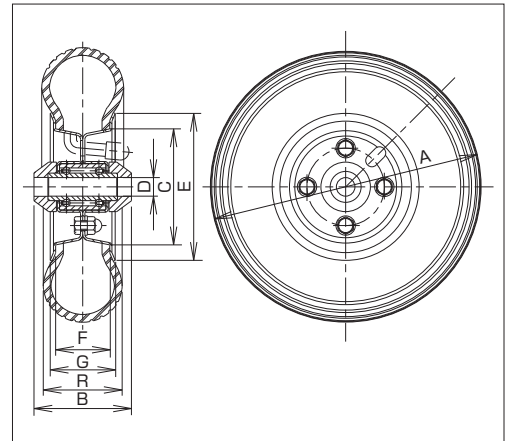
## 6 $\frac{1}{2}$ ×2-3HL 空気入りタイヤ



6 $\frac{1}{2}$ ×2-3HL  
タチ付 (BLACK)



6 $\frac{1}{2}$ ×2-3HL  
タチ付 (GRAY)



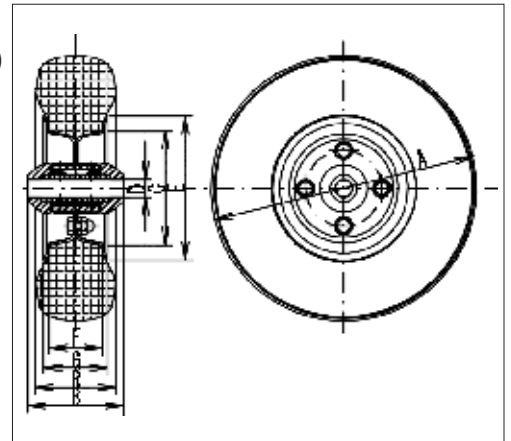
品番	車輪仕様	最大荷重		タイヤ (mm)		ホイール (mm)				ボス幅 (mm)	シャフト径 (mm)	標準空気圧 (kgf/cm <sup>2</sup> )	使用ベアリング (鋼板製)	使用バルブ	自重 (g)
		(daN)	(kgf)	外径 A	幅 R	外径 E	内径 C	外幅 G	内幅 F						
6 $\frac{1}{2}$ ×2-3HL	BLACK	60	61.2	175	53	95	75	42	35	63	12	2.5	1230W	DIN7777	680
	GRAY														

タチ付：タイヤ・チューブ付を表します。 タイヤ：4PR ※タイヤ外径・幅は、標準空気圧・無負荷の状態にて測定したものです。使用条件によって変動する可能性があります。  
※車輪仕様 BLACK：車輪色・黒 GRAY：車輪色・グレー

## 6 $\frac{1}{2}$ ×2-3HL PU ノーパンクタイヤ (発泡ウレタン一体成形品)



6 $\frac{1}{2}$ ×2-3HL PU



品番	車輪仕様	最大荷重		タイヤ (mm)		ホイール (mm)				ボス幅 (mm)	シャフト径 (mm)	標準空気圧 (kgf/cm <sup>2</sup> )	使用ベアリング (鋼板製)	使用バルブ	自重 (g)
		(daN)	(kgf)	A	R	E	C	G	F						
6 $\frac{1}{2}$ ×2-3HL	PU	60	61.2	175	53	95	75	42	35	63	12	—	1230W	—	820

※タイヤ外径・幅は、無負荷の状態にて測定したものです。使用条件によって変動する可能性があります。

## 2.00-4HL 空気入りタイヤ



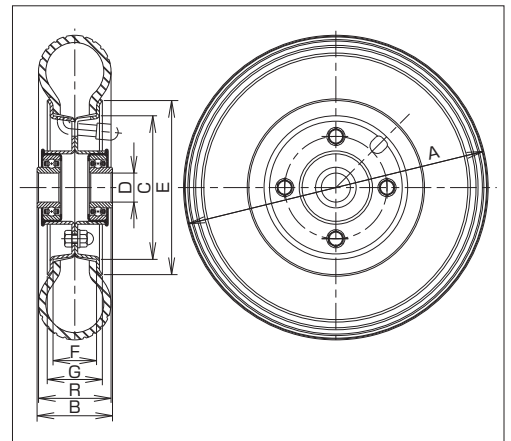
2.00-4HL  
タチ付 (BLACK)



2.00-4HL  
タチ付 (GRAY)



2.00-4HL  
ホイール



品番	車輪仕様	最大荷重		タイヤ (mm)		ホイール (mm)				ボス幅 (mm)	シャフト径 (mm)	標準空気圧 (kgf/cm <sup>2</sup> )	使用ベアリング (鋼板製)	使用バルブ	自重 (g)
		(daN)	(kgf)	A	R	E	C	G	F						
2.00-4HL	BLACK	80	81.6	210	50	120	99	38	30	52	20	2.5	204B	JS87	1,110
	GRAY														

タチ付：タイヤ・チューブ付を表します。 タイヤ：4PR ※タイヤ外径・幅は、標準空気圧・無負荷の状態にて測定したものです。使用条件によって変動する可能性があります。  
※車輪仕様 BLACK：車輪色・黒 GRAY：車輪色・グレー

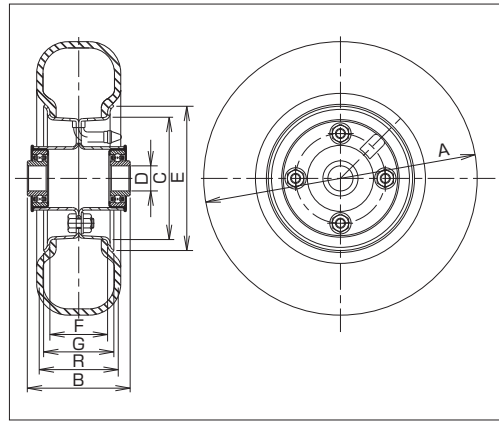
# 産業車輛用ホイール・タッチ付ホイール

## 8×3.00-4HL 空気入りタイヤ／エアレスタイヤ



8×3.00-4HL  
タッチ付

タッチ付：タイヤ・チューブ付を表します。 タイヤ：4PR



品番	車輪仕様	最大荷重		タイヤ (mm)		ホイール (mm)				ボス幅 (mm)	シャフト径 (mm)	標準空気圧 (kgf/cm <sup>2</sup> )	使用ベアリング (鋼板製)	使用バルブ	自重 (g)
		(daN)	(kgf)	A	R	外径	内径	外幅	内幅						
8×3.00-4HL	FO	85	86.7	218	67	115	97.5	56	46	82	20	3.5	204B	TR87	1,390
	AL	100	102.0	210	65										

※車輪仕様 FO：海外メーカー製タイヤ使用  
AL：エアレス、ソリッドタイヤ（ノーバンクタイヤ）

※タイヤ外径・幅は、標準空気圧・無負荷の状態にて測定したものです。使用条件によって変動する可能性があります。

## 3.50-5HL 空気入りタイヤ

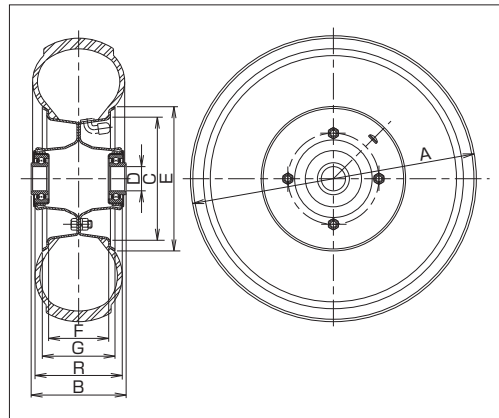


3.50-5HL  
タッチ付



3.50-5HL  
ホイール

タッチ付：タイヤ・チューブ付を表します。 タイヤ：4PR



品番	車輪仕様	最大荷重		タイヤ (mm)		ホイール (mm)				ボス幅 (mm)	シャフト径 (mm)	標準空気圧 (kgf/cm <sup>2</sup> )	使用ベアリング (鋼板製)	使用バルブ	自重 (g)
		(daN)	(kgf)	A	R	外径	内径	外幅	内幅						
3.50-5HL	BS	160	163.2	295	90	149	127	75	62	98	25	3.5	205B	JS87	2,610
	FO			286										TR87	

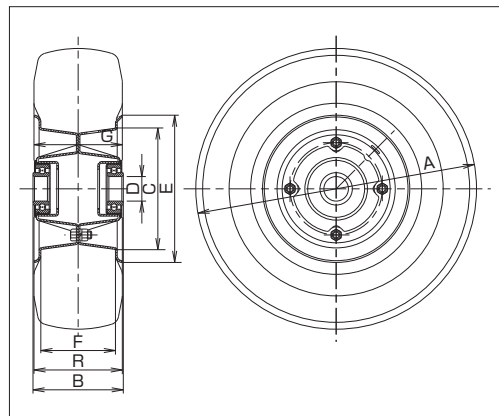
※車輪仕様 BS：ブリヂストンタイヤ使用  
FO：海外メーカー製タイヤ使用

※タイヤ外径・幅は、標準空気圧・無負荷の状態にて測定したものです。使用条件によって変動する可能性があります。

## 3.50-5HL エアレスタイヤ



3.50-5HL AL



品番	車輪仕様	最大荷重		タイヤ (mm)		ホイール (mm)				ボス幅 (mm)	シャフト径 (mm)	標準空気圧 (kgf/cm <sup>2</sup> )	使用ベアリング (鋼板製)	使用バルブ	自重 (g)
		(daN)	(kgf)	A	R	外径	内径	外幅	内幅						
3.50-5HL	AL	200	204.0	286	90	150	124	90	76	92	25	—	CBB-2547R	—	5,940

※車輪仕様 AL：エアレス、ソリッドタイヤ（ノーバンクタイヤ）

※タイヤ外径・幅は、無負荷の状態にて測定したものです。使用条件によって変動する可能性があります。

# ニューマチック型クッションタイヤ

ME310 / スタンダード

産業車輛用として非常に汎用性の高いタイプです。  
特に、ME310は高い操縦性を追求した構造となっています。



## ●高い安全性

金属片・ガラスなどによるバーストやパンクがなく、常に安全作業をお約束します。

## ●経済的

パンク修理・スペアタイヤ不要、作業はいつもノンストップで、トータルコストは経済的です。

## ●低床式車輛のタイヤに最適

ニューマチック・タイヤに比較して負荷重量が大きく、同荷重でも小型サイズのタイヤが採用できます。

■ニューマチック型クッションタイヤ リムサイズ表

タイヤサイズ	リムサイズ	ハブ型式	タイヤ			一般産業車輛の最大荷重(kg)			
			外径(mm)	幅(mm)	重量(kg)	10km/h以下	15km/h以下	20km/h以下	25km/h以下
3.00-5	2.15B×5	3L-5-5FD	250	73	2.6	335	300	280	265
3.50-5	3.00SP×5		303	96	5.6	420	380	350	335
4.00-8	3.00D×8	6L-7-5F	406	109	11.3	770	695	645	615
5.00-8		6L-8-6F	464	128	17.7	1,140	1,030	955	910
5.00-9	3.50D×9	6L-10-6F	487	129	19.4	1,225	1,105	1,030	980
6.00-9	4.00E×9		519	155	27.2	1,505	1,360	1,265	1,205
6.50-10	5.00F×10	12-11M	573	167	36.9	1,830	1,655	1,540	1,465
7.00-12	5.00S×12		651	185	49.2	2,415	2,180	2,025	1,930
8.25-12		718	208	66.0	3,225	2,915	2,710	2,580	

タチ付:タイヤ・チューブ付を表します。 タイヤ:4PR

## ■ハブ型式略図

各種産業車輛の足廻りはタイヤ・リム・アクスル・ブレーキ・キャスター・ステアリングのセットでお求めください。  
軽量仕様をお使いの場合は、必ず当社営業部へお問い合わせください。

適用タイヤで      色のタイヤは軽量仕様

