

# 鑄物キャスター

■ 鑄物芯車輪 J2

■ 重量用幅広ゴム車輪 J3

■ 重量用幅広ウレタン車輪 J4

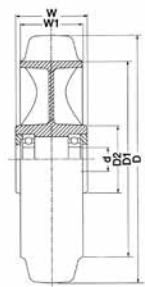
■ 鑄物製金具 J5~6



# 鋳物芯車輪

## SB型

### ソリッドゴム車輪(標準用)

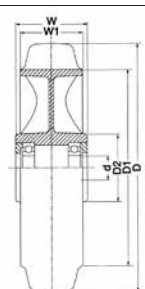


| 品番      | 車輪外径<br>(mm) | 車輪幅<br>(mm) | ボス幅<br>(mm) | 軸径<br>(mm) | ベアリング | 芯金外径<br>(mm) | ボス径<br>(mm) | フタ厚さ<br>t(mm) | アーム数 | 最大荷重<br>(kg) | 自重<br>(kg) |
|---------|--------------|-------------|-------------|------------|-------|--------------|-------------|---------------|------|--------------|------------|
|         | D            | W1          | W           | d          |       | D1           | D2          |               |      |              |            |
| SB75    | 75           | 32          | 38          | 10         | 6200  | 51           | 40          | 6             | ベタ   | 70           | 0.5        |
| SB90    | 90           |             |             | 12         |       |              |             |               |      | 6201         |            |
| SB100   | 100          | 35          | 42          | 20         | 6204  | 114          | 57          | 8             | 4本   | 90           | 1.5        |
| SB130   | 130          | 41          | 51          |            |       |              |             |               |      | 100          |            |
| SB150   | 150          | 45          | 57          | 25         | 6205  | 210          | 64          | 9             | 5本   | 170          | 1.8        |
| SB180   | 180          |             |             |            |       |              |             |               |      | 200          |            |
| SB200#4 | 200          |             |             |            |       | 165          | 59          | 8             |      | 230          | 2.3        |
| SB200#5 |              |             |             |            |       |              | 63          |               |      | 270          |            |
| SB230   | 230          | 51          | 70          | 30         | 6206  | 292          | 80          | 9             |      | 290          | 4.0        |
| SB250   | 250          |             |             |            |       |              |             |               |      | 63           |            |
| SB280   | 280          | 51          | 70          | 30         | 6206  | 254          | 76          | 9             |      | 320          | 4.7        |
| SB300#5 | 300          |             |             |            |       |              |             |               |      | 65           |            |
| SB300#6 | 300          | 51          | 70          | 30         | 6206  | 292          | 80          | 9             |      | 350          | 5.5        |
| SB360   | 360          |             |             |            |       |              |             |               |      | 64           |            |
| SB410   | 410          | 57          | 83          | 30         | 6206  | 343          | 82          | 9             |      | 430          | 10.5       |
| SB460   | 460          |             |             |            |       |              |             |               |      | 67           |            |

※軸径及びボス幅の変更、キー溝加工等、特殊対応が可能です。  
※ボス幅は狭く加工できます。

## UB型

### ウレタンゴム車輪(標準用)



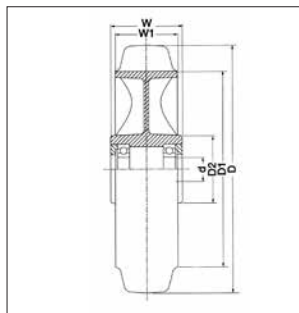
| 品番      | 車輪外径<br>(mm) | 車輪幅<br>(mm) | ボス幅<br>(mm) | 軸径<br>(mm) | ベアリング | 芯金外径<br>(mm) | ボス径<br>(mm) | フタ厚さ<br>t(mm) | アーム数 | 最大荷重<br>(kg) | 自重<br>(kg) |
|---------|--------------|-------------|-------------|------------|-------|--------------|-------------|---------------|------|--------------|------------|
|         | D            | W1          | W           | d          |       | D1           | D2          |               |      |              |            |
| UB75    | 75           | 32          | 38          | 10         | 6200  | 59           | 40          | 6             | ベタ   | 160          | 0.6        |
| UB100   | 100          |             |             | 12         |       |              |             |               |      | 6201         |            |
| UB130   | 130          | 38          | 51          | 20         | 6204  | 110          | 59          | 8             | 4本   | 300          | 1.6        |
| UB150   | 150          |             |             |            |       |              |             |               |      | 130          |            |
| UB180   | 180          | 42          | 57          | 25         | 6205  | 160          | 60          | 9             | 5本   | 380          | 2.6        |
| UB200#4 | 200          |             |             |            |       |              |             |               |      |              |            |
| UB200#5 |              | 71          | 500         | 4.4        |       |              |             |               |      |              |            |
| UB230   | 230          | 45          | 64          | 30         | 6206  | 210          | 67          | 9             |      | 540          | 5.3        |
| UB250   | 250          |             |             |            |       |              |             |               |      | 230          |            |
| UB300#5 | 300          | 50          | 70          | 30         | 6206  | 280          | 71          | 9             |      | 600          | 7.8        |
| UB300#6 |              |             |             |            |       |              |             |               |      | 85           |            |
| UB360   | 360          | 57          | 83          | 30         | 6206  | 325          | 91          | 9             |      | 700          | 11.0       |
| UB410   | 410          |             |             |            |       |              |             |               |      | 64           |            |
| UB460   | 460          | 57          | 83          | 30         | 6206  | 375          | 92          | 9             |      | 800          | 12.8       |
| UB460   | 460          |             |             |            |       |              |             |               |      | 67           |            |

※軸径及びボス幅の変更、キー溝加工等、特殊対応が可能です。

# 重量用幅広ゴム車輪

## HB型

### ソリッドゴム車輪(重量用)



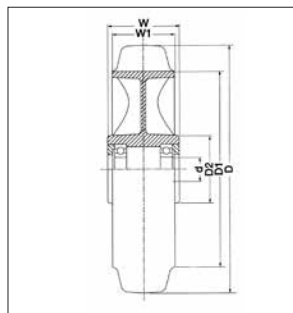
| 品番         | 車輪外径<br>(mm) | 車輪幅<br>(mm) | ボス幅<br>(mm) | 軸径<br>(mm) | ベアリング | 芯金外径<br>(mm) | ボス径<br>(mm) | フタ厚さ<br>t(mm) | アーム数     | 最大荷重<br>(kg) | 自重<br>(kg) |            |      |      |     |      |      |      |
|------------|--------------|-------------|-------------|------------|-------|--------------|-------------|---------------|----------|--------------|------------|------------|------|------|-----|------|------|------|
|            | D            | W1          | W           | d          |       | D1           | D2          |               |          |              |            |            |      |      |     |      |      |      |
| HB100×50#2 | 100          | 51          | 55          | 15         | 6202  | 70           | 55          | 6             |          | 140          | 1.3        |            |      |      |     |      |      |      |
| HB100×50#3 |              |             |             | 17         | 6203  |              |             |               |          |              | 1.4        |            |      |      |     |      |      |      |
| HB100×65   |              | 64          | 70          |            |       |              |             |               |          |              | 180        | 1.7        |      |      |     |      |      |      |
| HB130×50   | 130          | 51          | 54          | 20         | 6204  | 95           | 59          |               |          | 160          | 1.9        |            |      |      |     |      |      |      |
| HB130×65   |              | 64          | 70          |            |       |              |             |               |          |              |            |            | 210  | 2.6  |     |      |      |      |
| HB150×50   | 150          | 51          | 57          | 25         | 6205  | 114          | 63          | 8             | ベタ       | 200          | 2.2        |            |      |      |     |      |      |      |
| HB150×65   |              | 64          | 70          |            |       |              |             |               |          |              |            |            | 250  | 3.0  |     |      |      |      |
| HB150×75   |              | 76          | 82          |            |       |              |             |               |          |              |            |            | 300  | 3.4  |     |      |      |      |
| HB150×100  |              | 102         | 108         |            |       |              |             |               |          |              | 30         | 6206       | 410  | 6.0  |     |      |      |      |
| HB180×50   | 180          | 51          | 57          | 25         | 6205  | 140          | 69          | 8             |          | 230          | 3.0        |            |      |      |     |      |      |      |
| HB180×65   |              | 64          | 70          |            |       |              |             |               |          |              |            |            | 300  | 4.1  |     |      |      |      |
| HB180×75#5 |              | 76          | 82          |            |       |              |             |               |          |              |            |            | 360  | 4.6  |     |      |      |      |
| HB200×50   | 200          | 51          | 57          | 25         | 6205  | 165          | 65          | 8             | 4本       | 250          | 3.2        |            |      |      |     |      |      |      |
| HB200×65   |              | 64          | 70          |            |       |              |             |               |          |              |            |            | 330  | 4.1  |     |      |      |      |
| HB200×75#5 |              | 76          | 82          |            |       |              |             |               |          |              |            |            | 400  | 4.7  |     |      |      |      |
| HB200×90   |              | 89          | 95          |            |       |              |             |               |          |              | 30         | 6206       | 470  | 6.3  |     |      |      |      |
| HB230×65   | 230          | 64          | 76          | 25         | 6205  | 191          | 65          | 8             |          | 340          | 4.8        |            |      |      |     |      |      |      |
| HB230×90   |              | 89          | 95          | 30         | 6206  |              |             |               |          |              | 490        | 5.1        |      |      |     |      |      |      |
| HB250×65   | 250          | 64          | 76          | 25         | 6205  | 210          | 66          | 8             |          | 370          | 5.3        |            |      |      |     |      |      |      |
| HB250×65#6 |              |             |             |            |       |              |             |               |          |              | 80         |            |      | 5.8  |     |      |      |      |
| HB250×75   |              |             |             |            |       |              |             |               |          |              | 76         | 89         |      |      | 440 | 7.4  |      |      |
| HB250×90   |              | 89          | 102         | 30         | 6206  | 203          | 81          | 9             | 5本       | 530          | 9.3        |            |      |      |     |      |      |      |
| HB250×100  | 102          | 114         |             |            |       |              |             |               |          |              |            | 610        | 11.0 |      |     |      |      |      |
| HB300×65   | 300          | 64          | 82          |            |       |              |             |               |          |              |            |            | 254  | 76   |     |      | 440  | 7.3  |
| HB300×75   |              | 76          |             |            |       | 530          | 8.5         |               |          |              |            |            |      |      |     |      |      |      |
| HB300×90   |              | 89          | 99          |            |       | 630          | 11.0        |               |          |              |            |            |      |      |     |      |      |      |
| HB300×100  |              | 102         | 114         |            |       | 740          | 13.0        |               |          |              |            |            |      |      |     |      |      |      |
| HB300×125  |              | 125         | 133         | 50         | 6210  |              | 118         | 10            | ベタ       | 910          | 22.1       |            |      |      |     |      |      |      |
| HB360×65   | 360          | 64          | 76          | 30         | 6206  | 292          | 78          | 9             |          | 470          | 9.7        |            |      |      |     |      |      |      |
| HB360×75   |              | 76          | 82          |            |       |              |             |               |          |              |            |            | 570  | 11.3 |     |      |      |      |
| HB360×90   |              | 89          | 102         |            |       |              |             |               |          |              | 35         | 6207       | 680  | 13.6 |     |      |      |      |
| HB380×90   | 380          |             |             |            |       | 311          | 100         | 10            |          | 740          | 16.8       |            |      |      |     |      |      |      |
| HB410×65   | 410          | 64          | 80          | 30         | 6206  | 343          | 80          | 9             | 5本       | 540          | 14.1       |            |      |      |     |      |      |      |
| HB410×75   |              | 76          | 89          | 35         | 6207  |              |             |               |          |              | 660        | 17.0       |      |      |     |      |      |      |
| HB410×90   |              | 89          | 127         | 30         | 6306  |              |             |               |          |              | 330        | 103<br>106 |      |      | 780 | 21.0 |      |      |
| HB410×100  |              | 102         |             | 35         | 6307  |              |             |               |          |              |            | 101<br>109 |      |      |     | 900  | 23.1 |      |
| HB410×125  |              | 125         | 133         | 40         | 6208  | 375          | 113         | 10            | 丸窓<br>5本 | 1100         | 29.8       |            |      |      |     |      |      |      |
| HB460×100  | 460          | 102         |             |            |       |              |             |               |          |              |            |            |      | 123  |     |      | 1000 | 33.1 |
| HB460×125  |              | 125         |             |            |       |              |             |               |          |              | 50         | 6210       | 1200 | 44.9 |     |      |      |      |
| HB510×75   | 510          | 76          | 95          | 35         | 6207  |              | 111         |               |          | 800          | 27.6       |            |      |      |     |      |      |      |
| HB510×100  |              | 102         | 133         | 50         | 6210  | 432          | 127         |               | 5本       | 1100         | 43.3       |            |      |      |     |      |      |      |
| HB510×130  |              | 127         |             |            |       |              |             |               |          | 129          | 1400       | 48.2       |      |      |     |      |      |      |
| HB510×150  |              | 150         |             |            |       |              | 160         |               |          |              | 133        | 1600       | 58.3 |      |     |      |      |      |

※軸径及びボス幅の変更、キー溝加工等、特殊対応が可能です。

# 重量用幅広ウレタン車輪

## UHB型

ウレタンゴム車輪 (重量用)



| 品番             | 車輪外径<br>(mm) | 車輪幅<br>(mm) | ボス幅<br>(mm) | 軸径<br>(mm) | ベアリング | 芯金外径<br>(mm) | ボス径<br>(mm) | フタ厚さ<br>t (mm) | アーム数 | 最大荷重<br>(kg) | 自重<br>(kg) |
|----------------|--------------|-------------|-------------|------------|-------|--------------|-------------|----------------|------|--------------|------------|
|                | D            | W1          | W           | d          |       | D1           | D2          |                |      |              |            |
| UHB100×50      | 100          | 51          | 54          | 17         | 6203  | 80           | 59          | 6              |      | 290          | 1.7        |
| UHB100×65      |              | 64          | 70          |            |       |              |             |                |      | 380          | 2.2        |
| UHB130×50      | 130          | 51          | 54          | 20         | 6204  | 110          | 60          |                |      | 340          | 2.3        |
| UHB130×65      |              | 64          | 70          |            |       |              |             |                |      | 450          | 3.2        |
| UHB150×50      | 150          | 51          | 57          | 25         | 6205  | 128          | 61          | 8              | ベタ   | 400          | 2.5        |
| UHB150×65      |              | 64          | 70          |            |       |              |             |                |      | 510          | 3.3        |
| UHB150×75      |              | 76          | 82          |            |       |              |             |                |      | 620          | 3.9        |
| UHB150×100     |              | 102         | 108         | 30         | 6206  |              | 75          | 9              |      | 870          | 6.6        |
| UHB180×50      | 180          | 51          | 57          | 25         | 6205  | 155          | 67          | 8              | 4本   | 470          | 3.5        |
| UHB180×65      |              | 64          | 70          |            |       |              |             |                |      | 620          | 4.3        |
| UHB180×75      |              | 76          | 82          |            |       |              |             |                |      | 750          | 5.3        |
| ★UHB200×50     | 200          | 51          | 57          |            |       |              | 64          | 8              | ベタ丸窓 | 500          | 3.0        |
| UHB200×65      |              | 64          | 70          |            |       |              |             |                |      | 650          | 5.0        |
| UHB200×75      |              | 76          | 82          |            |       |              |             |                |      | 760          | 5.6        |
| UHB200×90      |              | 89          | 95          |            |       |              | 81          |                | 4本   | 900          | 7.9        |
| UHB250×65      | 250          | 64          | 70          | 30         | 6206  | 220          | 83          | 9              |      | 810          | 7.5        |
| UHB250×75      |              | 76          | 82          |            |       |              |             |                |      | 940          | 8.7        |
| UHB250×90      |              | 89          | 102         |            |       |              |             |                |      | 1100         | 12.3       |
| UHB250×100     |              | 102         | 114         | 40         | 6208  |              | 113         | 10             |      | 1250         | 15.4       |
| UHB300×65      |              | 64          | 82          | 30         | 6206  |              | 85          | 9              |      | 980          | 9.3        |
| UHB300×75      |              | 76          |             |            |       |              |             |                |      | 1130         | 10.9       |
| UHB300×90      |              | 89          | 99          |            |       |              |             |                |      | 1350         | 13.0       |
| ★UHB300×100#6  | 300          | 102         | 114         |            | 6306  | 260          | 96          |                |      | 1500         | 14.6       |
| ★UHB300×100#8  |              |             |             | 40         | 6208  |              |             |                |      |              | 13.6       |
| ★UHB300×125    |              | 125         | 133         | 50         | 6210  |              | 108         |                |      | 1900         | 18.5       |
| ★UHB300×150    |              | 150         | 160         |            |       |              |             |                |      | 2300         | 22.0       |
| ★UHB360×75     | 360          | 76          | 82          | 35         | 6207  | 320          | 95          |                | 5本   | 1100         | 15.5       |
| ★UHB360×90     |              | 89          | 102         |            |       |              |             |                |      | 1400         | 18.8       |
| UHB410×75      | 410          | 76          | 89          | 40         | 6208  | 360          | 115         | 10             |      | 1300         | 27.0       |
| UHB410×100#8   |              | 102         |             |            |       |              |             |                |      | 2000         | 31.0       |
| ★UHB410×100#10 |              |             |             |            |       |              |             |                |      | 132          | 34.3       |
| UHB410×130     |              | 127         | 133         | 50         | 6210  | 356          | 128         |                |      | 2400         | 41.0       |
| UHB460×100     | 460          | 102         |             |            |       | 410          | 130         |                |      | 2200         | 48.0       |
| UHB460×130     |              | 127         | 60          | 6212       | 407   | 150          |             |                |      | 2700         | 54.0       |
| ★UHB500×75     | 503          | 76          | 95          | 35         | 6207  |              | 111         |                |      | 1700         | 26.0       |
| ★UHB500×100    |              | 102         | 133         |            |       | 432          | 127         |                |      | 2400         | 41.0       |
| ★UHB500×130    |              | 127         |             | 50         | 6210  | 129          |             |                |      | 3100         | 46.0       |
| ★UHB500×150    |              | 150         | 160         |            |       |              | 133         |                |      | 3700         | 58.0       |

※軸径及びボス幅の変更、キー溝加工等、特殊対応が可能です。

★ダクタイル鋳鉄

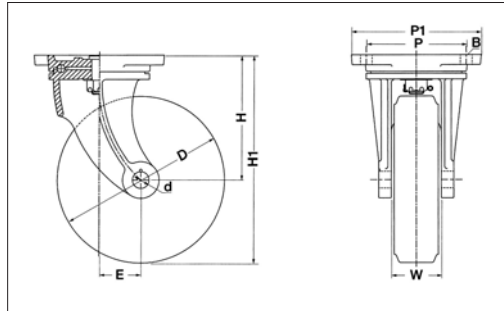
# 鑄物製金具

## J-B型

### 鑄物製自在金具



| 品番     | 車輪外径<br>(mm) | 車輪取付高さ<br>(mm) | 金具高さ<br>(mm) | 金具内幅<br>(mm) | 偏心<br>(mm) | 軸径<br>(mm) | 取付座<br>(mm) | 取付ピッチ<br>(mm) | 取付穴<br>(mm) | 自重<br>(ピン含)<br>(kg) |
|--------|--------------|----------------|--------------|--------------|------------|------------|-------------|---------------|-------------|---------------------|
|        | D            | H1             | H            | W            | E          | d          | P1          | P             | B           |                     |
| 75J-B  | 75           | 121            | 84           | 41           | 25         | 10         | 86×86       | 62×62         | 10          | 0.7                 |
| 100J-B | 100          | 145            | 95           | 45           | 30         | 12         | 107×107     | 80×80         | 11          | 1.2                 |
| 130J-B | 130          | 180            | 115          | 55           | 40         |            | 123×123     | 95×95         | 12          | 2.1                 |
| 150J-B | 150          | 210            | 135          |              | 45         | 20         | 128×128     | 100×100       | 13          | 2.3                 |
| 180J-B | 180          | 230            | 140          | 61           | 50         |            | 138×138     | 102×102       |             | 2.8                 |
| 200J-B | 200          | 255            | 155          |              |            |            | 145×145     | 112×112       |             | 3.2                 |
| 250J-B | 250          | 315            | 190          | 70           | 60         | 25         | 177×177     | 140×140       | 14          | 5.0                 |
| 300J-B | 300          | 365            | 215          | 73           | 80         | 30         | 190×190     | 150×150       | 15          | 6.8                 |



## J-H型

### 鑄物製自在金具



| 品番         | 車輪外径<br>(mm) | 車輪取付高さ<br>(mm) | 金具高さ<br>(mm) | 金具内幅<br>(mm) | 偏心<br>(mm) | 軸径<br>(mm) | 取付座<br>(mm) | 取付ピッチ<br>(mm) | 取付穴<br>(mm) | 自重<br>(ピン含)<br>(kg) |
|------------|--------------|----------------|--------------|--------------|------------|------------|-------------|---------------|-------------|---------------------|
|            | D            | H1             | H            | W            | E          | d          | P1          | P             | B           |                     |
| 100×50J-H  | 100          | 145            | 95           | 60           | 40         | 17         | 135×135     | 104×104       | 11          | 2.6                 |
| 100×65J-H  |              |                |              | 74           |            |            |             |               |             | 2.7                 |
| 150×50J-H  | 150          | 205            | 130          | 60           | 50         | 25         | 163×163     | 125×125       | 14          | 4.1                 |
| 150×65J-H  |              |                |              | 71           |            |            |             |               |             | 4.3                 |
| 150×75J-H  |              |                |              | 86           |            |            |             |               |             | 6.7                 |
| 150×100J-H |              |                | 150          | 112          | 60         | 30         | 165×165     | 115×115       |             | 6.7                 |
| 180×65J-H  | 180          | 235            | 145          | 71           | 45         |            | 147×147     | 110×110       |             | 3.8                 |
| 200×50J-H  | 200          | 260            | 160          | 64           | 60         | 25         | 180×180     | 136×136       | 16          | 4.9                 |
| 200×65J-H  |              |                |              | 74           |            |            |             |               |             | 5.2                 |
| 200×75J-H  |              |                |              | 86           |            |            |             |               |             | 6.7                 |
| 300×100J-H | 300          | 355            | 205          | 120          | 90         | 30         | 205×205     | 167×167       | 16          | 11                  |

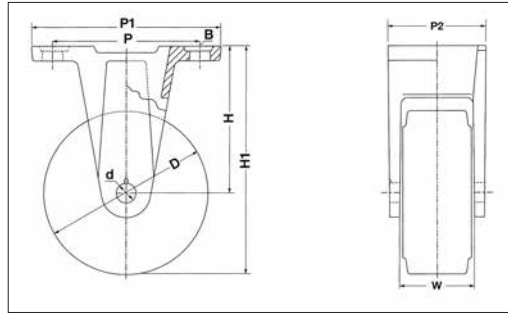
# 鑄物製金具

## K-B型

### 鑄物製固定金具



| 品番     | 車輪外径<br>(mm) | 車輪取付高さ<br>(mm) | 金具高さ<br>(mm) | 金具内幅<br>(mm) | 軸径<br>(mm) | 取付座<br>(mm) | 取付ピッチ<br>(mm) | 取付穴<br>(mm) | 自重<br>(ピン含)<br>(kg) |
|--------|--------------|----------------|--------------|--------------|------------|-------------|---------------|-------------|---------------------|
|        | D            | H1             | H            | W            | d          | P1×P2       | P             | B           |                     |
| 75K-B  | 75           | 121            | 84           | 41           | 10         | 125×55      | 103           | 10          | 0.5                 |
| 100K-B | 100          | 145            | 95           | 45           | 12         | 130×65      | 102           | 11          | 0.9                 |
| 130K-B | 130          | 180            | 115          | 55           | 20         | 155×75      | 128           | 13          | 1.3                 |
| 150K-B | 150          | 210            | 135          |              |            | 184×75      | 150           |             | 1.7                 |
| 180K-B | 180          | 230            | 140          | 61           |            | 200×82      | 162           | 14          | 2.1                 |
| 200K-B | 200          | 255            | 155          |              |            | 207×83      | 165           |             | 2.2                 |
| 250K-B | 250          | 315            | 190          | 70           | 25         | 207×92      | 168           | 16          | 3.2                 |
| 300K-B | 300          | 365            | 215          | 73           | 30         | 207×98      | 175×60        | 13          | 4.0                 |



## K-H型

### 鑄物製固定金具



| 品番         | 車輪外径<br>(mm) | 車輪取付高さ<br>(mm) | 金具高さ<br>(mm) | 金具内幅<br>(mm) | 軸径<br>(mm) | 取付座<br>(mm) | 取付ピッチ<br>(mm) | 取付穴<br>(mm) | 自重<br>(ピン含)<br>(kg) |
|------------|--------------|----------------|--------------|--------------|------------|-------------|---------------|-------------|---------------------|
|            | D            | H1             | H            | W            | d          | P1×P2       | P             | B           |                     |
| 100×50K-H  | 100          | 145            | 95           | 68           | 17         | 152×92      | 124×64        | 11          | 1.5                 |
| 100×65K-H  |              |                |              | 78           |            | 152×106     | 124×78        |             | 1.6                 |
| 150×50K-H  | 150          | 205            | 130          | 68           | 25         | 185×96      | 152×64        | 14          | 2.8                 |
| 150×65K-H  |              |                |              | 78           |            | 185×110     | 152×78        |             | 3.2                 |
| 150×75K-H  |              |                |              | 93           |            | 185×120     | 152×86        |             | 4.3                 |
| 150×100K-H |              |                |              | 112          | 30         | 177×145     |               |             | 3.2                 |
| 180×65K-H  | 180          | 235            | 145          | 77           |            | 180×100     | 140×45        |             | 3.5                 |
| 200×50K-H  | 200          | 260            | 160          | 68           | 25         | 208×100     | 174×64        | 18          | 3.6                 |
| 200×65K-H  |              |                |              | 78           |            | 208×114     | 174×78        |             | 3.8                 |
| 200×75K-H  |              |                |              | 93           |            | 208×124     | 174×86        |             | 6.0                 |
| 300×100K-H | 300          | 355            | 205          | 122          | 30         | 220×155     | 183×90        |             |                     |

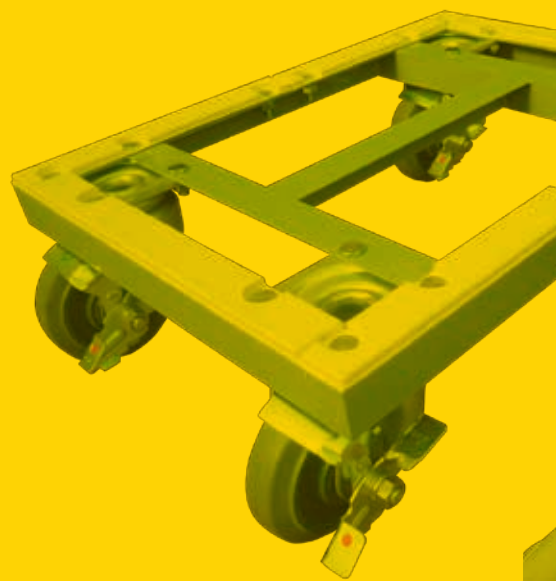
# 神戸車輛へようこそ。

## 神戸車輛製作所 周辺マップ



### 弊社においでいただくには

- 東京メトロ 半蔵門線・都営新宿線「住吉」より徒歩10分  
「猿江方面」B1 番出口を出て、四ツ目通りを東陽町方面へ。  
10分ほど歩くと、道路向かいにファミリーマートがあります。  
その角を左折したところにある団地の向かいのビルが弊社です。
- 東京メトロ 東西線「東陽町」駅下車 →  
都営バス 錦22・東22系統「千田」下車 → 徒歩2分
- JR・東京メトロ 半蔵門線「錦糸町」駅下車 →  
都営バス 錦22・東22系統「扇橋二丁目」下車 → 徒歩1分



カンベ  
株式会社 神戸車輛製作所

### 本社工場

〒135-0013 東京都江東区千田17番13号  
TEL : 03-3649-2131 FAX : 03-3649-2136  
E-Mail : kanbe@bz01.plala.or.jp  
<http://business4.plala.or.jp/kanbe/>

### 取扱店 (代理店)

- 製品の色は実際の色と多少異なる場合があります。
- 本カタログの各仕様は改良のため予告なく変更することがあります。

2022.9.1,500

